

TUUSULA

Mt 11466 Tuusulan itäväylä

Edunvalvontakortti

30.1.2019 (päivitetty 23.4. ja 29.5.2019, 19.11.2020)

Lyhyt kuvaus edunvalvonnan kohteesta ja liittymistä sekä vastuuhenkilö

- Mt 11466 eli Tuusulan itäväylän kehittäminen välillä kt 45 (Tuusulanväylä) – mt 148 (Kulloontie)
- Hanke kytkeytyy ensisijaisesti maankäytön muutokseen väylän varrella, sekä toissijaisesti väylän jatkosuunnittelutarpeelle mt 145:lle (Järvenpäantielle) Koillis-Hyrylän kehittymisen myötä ja kun Tuusulanväylä muuttuu katumaisemmaksi Hyrylän keskustan kohdalla.
- Vastuuhenkilöt Petri Juhola ja Jukka-Matti Laakso



TUUSULA

Elämisen taidetta.

Edunvalvonnan tavoite/tavoitteet

- Itäväylän kehittäminen siten, että väylä täyttää seudullisen poikittaisliikenteen vaatimukset (vt 3-Kehä IV-Tuusulan itäväylä-vt 4 -käytävä) sekä itäväylän vaikutusalueen maankäytön liikenteelliset tarpeet ensisijaisesti valtion rahoituksella tai ainakin merkittäväällä valtion rahoitusosuudella.
- Tärkeimmät kehittämiskohteet ovat seuraavat liittymät: Tuusulanväylä, Sulantie, Fallbackantie ja Rykmentinpuisto III:n liittymä.
- Kulloontien ja Itäväylän liittymä?



Yhteistyökumppanit (yhteinen intressi, vaikuttaja, asiantuntija tms.)

- Väylän varren maanomistajat, Vantaan kaupunki, Keravan kaupunki, Uudenmaan ely-keskus, Uudenmaanliitto



TUUSULA

Elämisen taidetta.



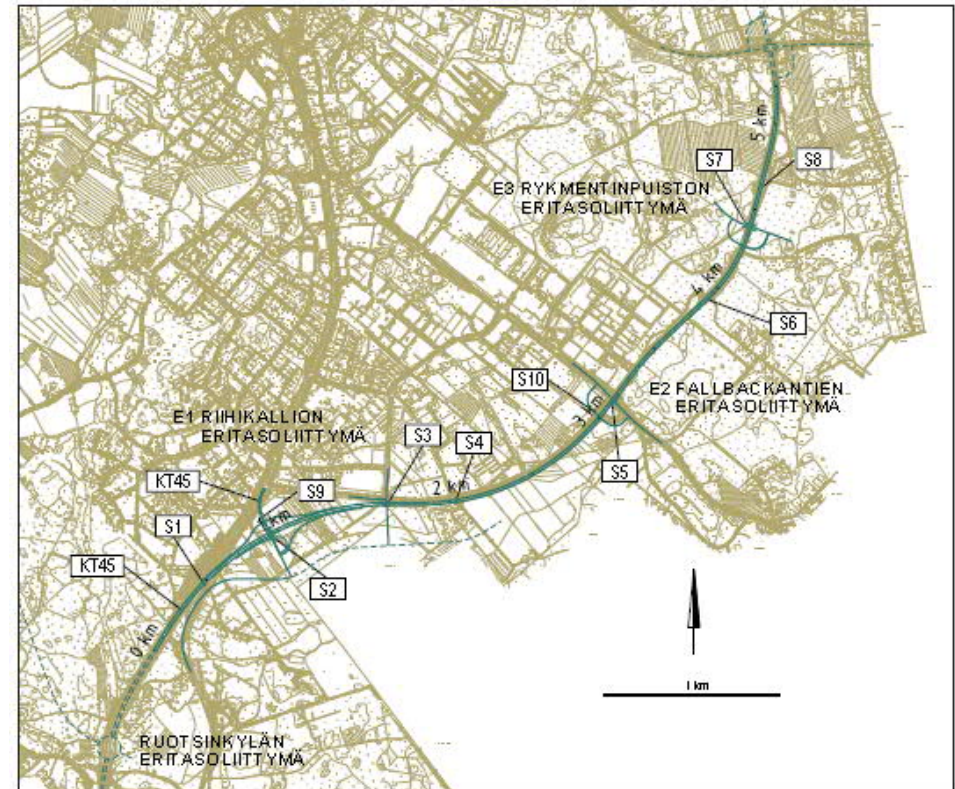


Laadittavat selvitykset (esim. yleissuunnitelmat, asiantuntijalausunnot jne.)

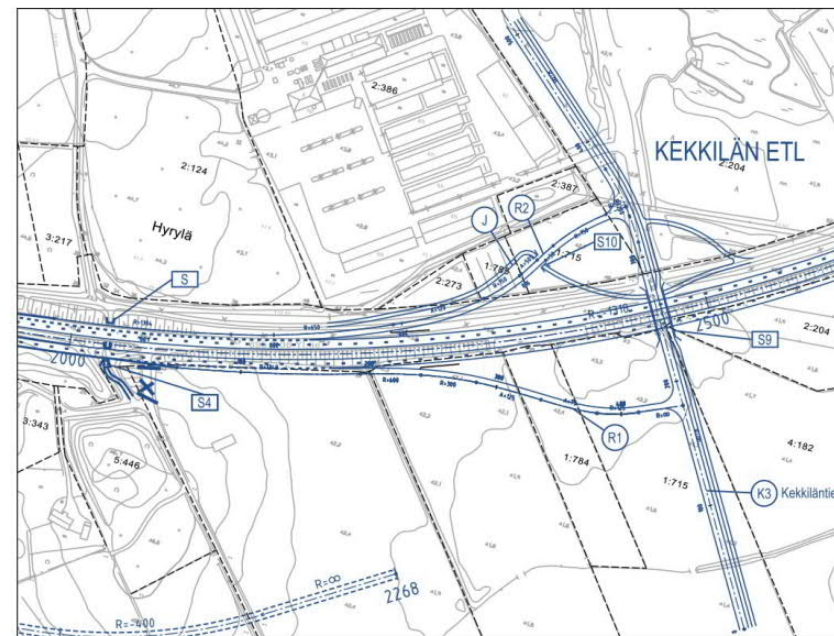
- Aluevaraussuunnitelman päivitys, tiesuunnitelma, rakennussuunnitelma.
- Asemakaavat (Sula, Rykmentinpuisto III)
- Rahoituslähteet.

Aluevaraussuunnitelma

- Tehty 2010
- Tarkasteltu kaavoitusta varten liikennealueen tarvitsemaa tila rakenteella 2+2 ajorataa ja liittymät eritasoratkaisuilla
- Mukana Tuusulanväylän, Korvenrannantien, Falbackantien ja R-puisto III:n liittymät sekä alustavasti Kulloontien liittymä ja jatke Järvenpääntielle.
- Sulan liittymästä tehty erillistarkastelu 2011.

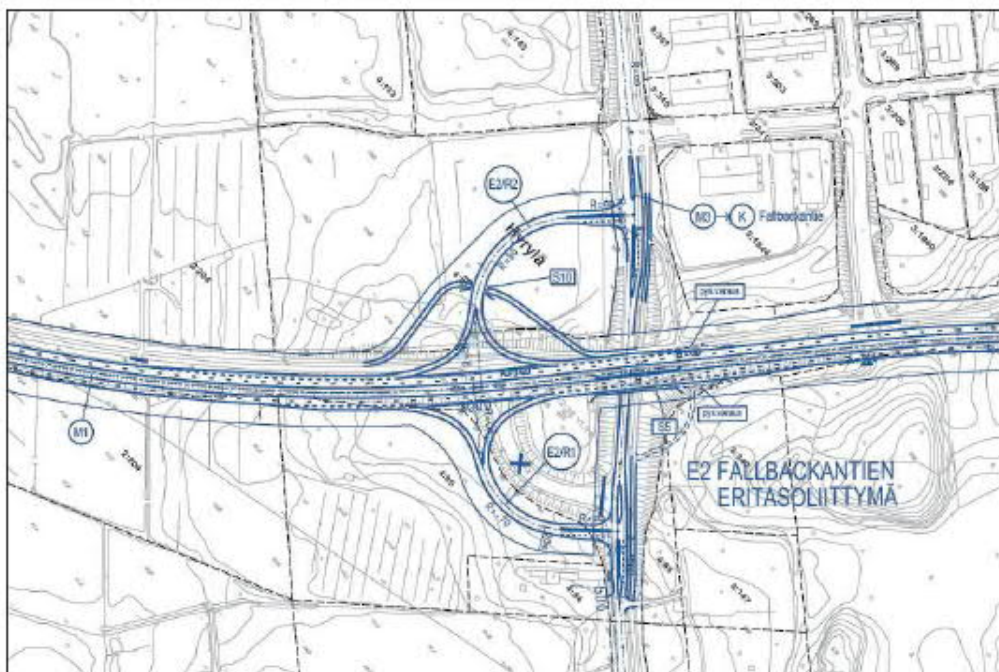


Aluevaraussuunnitelma

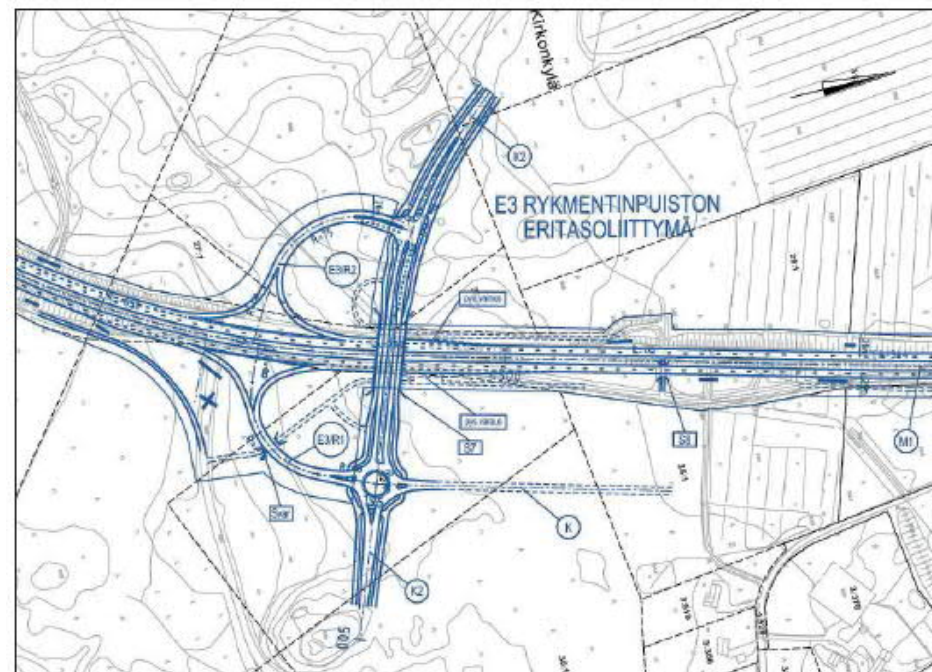


Kuva 34. Riihikallion eritasoliittymä, vaihtoehto B, tarkennettu suunnitelma.

Aluevaraussuunnitelma



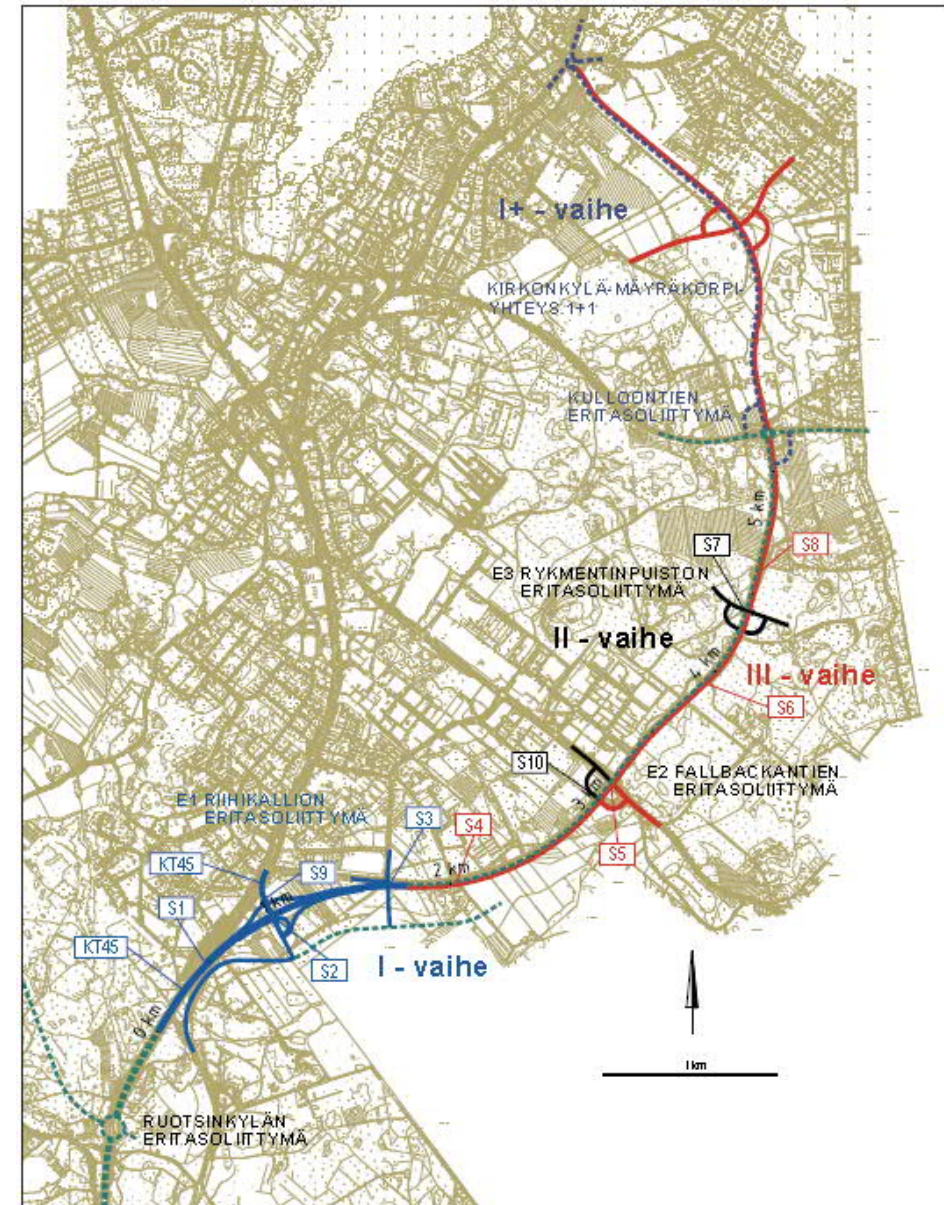
Kuva 35. Fallbackantien eritasoliittymä, tarkennettu suunnitelma.



Kuva 36. Rykmentinpuiston eritasoliittymä, tarkennettu suunnitelma.

Aluevaraussuunnitelma

- I vaihe 12,6 M€
- I+ vaihe 27,6 M€ (yleissuunnitelma 2008)
- II vaihe 2,9 + 7,7 M€
- III vaihe 8,3 M€
- Sulan liittymä 5,9 M€



Kuva 37. Aluevaraussuunnitelman kehittämisspolku.

Edunvalvontatoimenpiteet

| Toimenpide | Kohde | Aikataulu | Toimija / vastuu |
|---|--|-----------|-------------------------------|
| Ely:n tahtotilan löytyminen; ensimmäinen tapaaminen 15.3.2019. Tuusulan itäväylän kehittäminen. | Uudenmaan ELY-keskus | 2019 | Kaavoitus/Yhdyskuntatekniikka |
| Sulan kaavat, RP III:n kaava | | 2020-2021 | Kaavoitus |
| Liikennemallin laadinta | Itäväylä ja muuta keskeiset liikenneväylät | 2020 | Yhdyskuntatekniikka |
| Väli aikaisten liittymien mahdollisuusselvitys | Uudenmaan ELY-keskus | 2020 | Yhdyskuntatekniikka |
| Aluevaraus suunnitelma | Väli Tuusulan väylä-Kulloontie | 2020-2021 | Yhdyskuntatekniikka |
| Tiesuunnitelma vaiheittain tai useammassa vaiheessa | Väli Tuusulan väylä-Kulloontie | 2021 => | Yhdyskuntatekniikka |
| Rakennussuunnitelmat | Liittymät | 2022 => | Yhdyskuntatekniikka |



Liitemateriaali

(esim. kuvaukset kohteesta, selvityksistä jne)

- Kohteesta on valmistunut 2010 aluevaraussuunnitelma, joka on päivitettävä
- Työn alla ovat seuraavat asemakaavat: Sulan työpaikka-alue (ehdotusvaiheessa) <https://kartta.tuusula.fi/link/2hSKqW> ja Rykmentinpuisto III työpaikka-alue (OAS-vaiheessa) <https://kartta.tuusula.fi/link/2hSjzy>.